



El Prat de Llobregat
Telèfon 699 833 695

fundacioapipacamudag@fundacioapipacam.org
www.fundacioapipacam.org



Unitat Dependent de formació
i inserció sociolaboral

Antoni Gaudí

Dependent del Centre Penitenciari
de Dones de Barcelona
Servei de Medi Obert i Serveis Socials

Què és la Fundació apip-acam?

Entitat d'iniciativa social sense ànim de lucre i experiència des de 1982, col·labora amb el Departament de Justícia en l'atenció de persones sotmeses a mesures d'execució penal i gestió de projectes dins i fora dels Centres Penitenciaris.

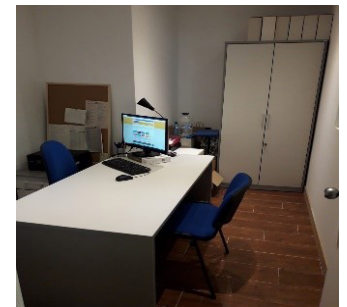
La Fundació apip acam gestiona la UD Antoni Gaudí des d'agost de 2018.

Què són les Unitats Dependents?

Són unitats arquitectònicament ubicades fora del recinte dels Centres Penitenciaris preferentment en habitatges ordinaris de l'entorn comunitari, sense cap signe de distinció externa relatiu a la seva dedicació. Gestionades bàsicament per associacions o organismes no penitenciaris, es presten serveis de caràcter formatiu, laboral i de tractament (art. 165 del RP).

Qui pot ser resident de la Unitat Dependent de formació i inserció sociolaboral Antoni Gaudí?

- Interns classificats en tercer grau de tractament, que tinguin una expectativa laboral clara (amb contracte laboral previ a l'ingrés o possibilitats laborals contrastades) i que tinguin la seva residència habitual i/o activitat laboral a la comarca del Baix Llobregat o adjacents.
- El Servei de Medi Obert, a proposta de les Juntes de Tractament dels Centres Penitenciaris de Catalunya, ha d'acordar els interns que han de ser destinats a la Unitat Dependent.



Objectiu de la Unitat Dependent de formació i inserció sociolaboral Antoni Gaudí

Desenvolupar un itinerari integral de reinserció dels residents mitjançant accions de seguiment laboral i, en cas de pèrdua de feina, d'acompanyament a la inserció laboral dels residents.

Té capacitat per a un màxim de 12 interns (art. 165 del RP) més 10 interns (art. 86.4 del RP).

Trets característics de la Unitat Dependent

- És un recurs de Medi Obert.
- Està ubicat en un entorn urbà i ben comunicat amb transport públic (tren, metro, bus)
- Ofereix un tractament individualitzat i un seguiment continuat dels residents.